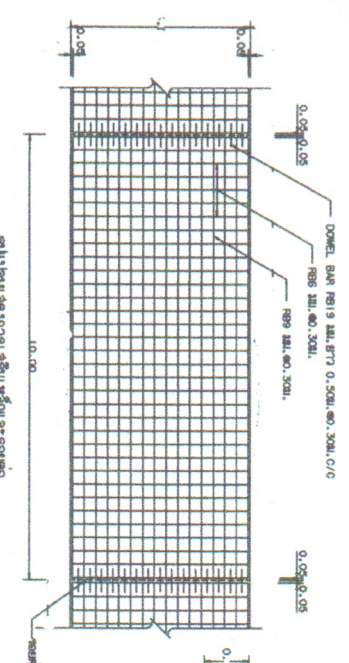
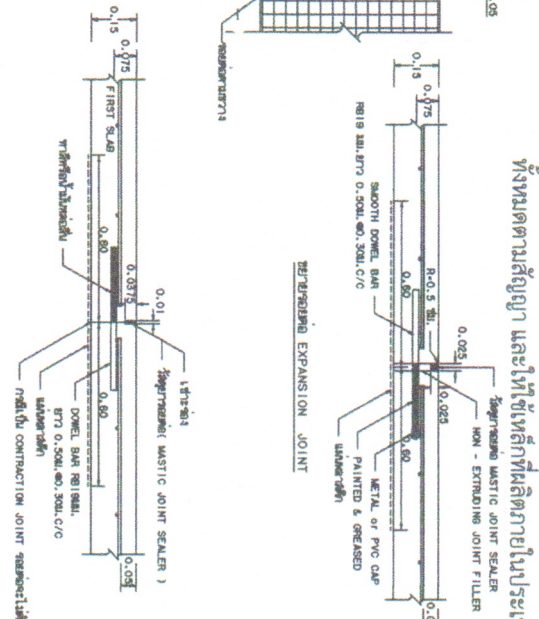


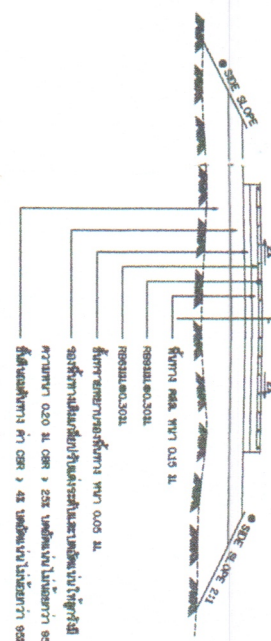
ผู้ใช้งานต้องใช้วัสดุในงานก่อสร้างเป็นวัสดุที่ผลิตภายในประเทศต้องไม่น้อยกว่า ร้อยละ 60 ของมูลค่าวัสดุที่จะใช้ในงานก่อสร้าง
ทั้งหมดตามสัญญา และใช้เหล็กที่ผลิตภายในประเทศไม่น้อยกว่าร้อยละ 90 ของปริมาณเหล็กที่ต้องใช้ทั้งหมดตามสัญญา



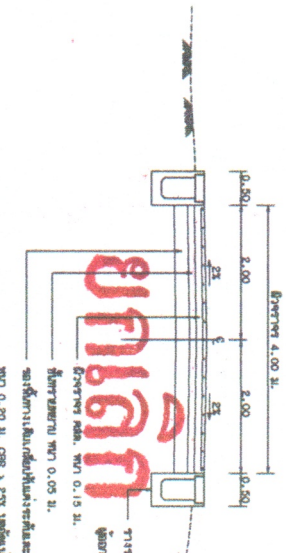
รูปแสดงชนิดการวางเสริมเหล็กโดม



รูปแสดงข้อต่อโครงสร้างและข้อต่อหดตัว



รูปแสดงผนังอาคารก่ออิฐฉาบปูนเหล็ก



รูปแสดงหน้าตัดอาคารก่ออิฐฉาบปูนเหล็ก

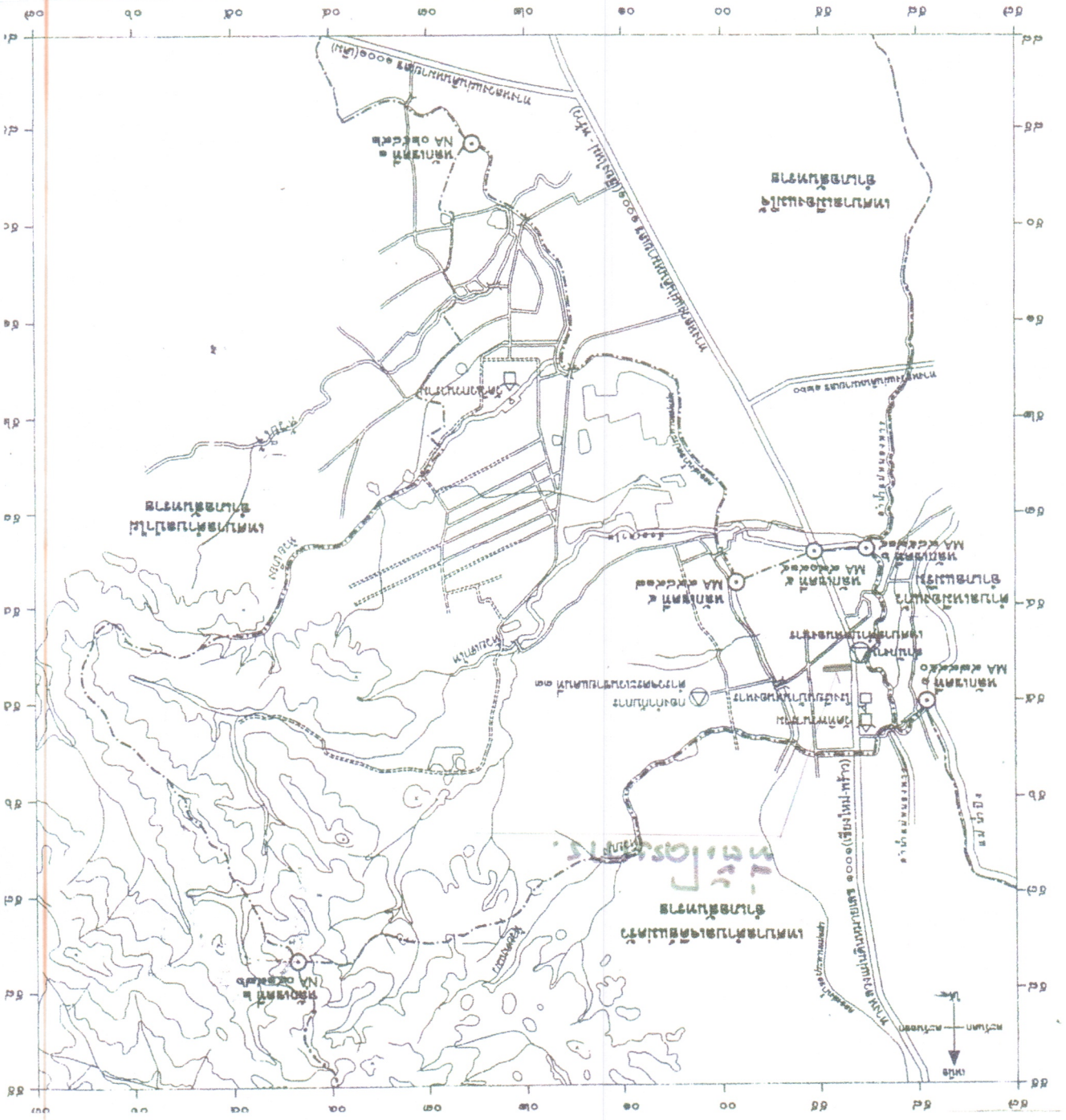
พื้นที่อาคาร ทน 0.05 H.
พื้นที่อาคาร ทน 0.05 H.
พื้นที่อาคาร ทน 0.05 H.
พื้นที่อาคาร ทน 0.15 H.
พื้นที่อาคาร ทน 0.15 H.
พื้นที่อาคาร ทน 0.15 H.

โครงการก่อสร้างถนนคอนกรีตเสริมเหล็ก กว้าง 3.50 ม. ยาว 270 ม. หน้า 0.15 ม. หรือมี พท.รวมไม่น้อยกว่า 945 ตร.ม. ขอบรอบประตูใหญ่ 7

BAR MESH (1 * 1,200 Kc) (เล็กในตาราง SR 24)	WIRID MESH (1 * 2,700 Kc) (เล็กในตาราง SR 12)	STEEL AREA (KQ. MM. / M ²)	STEEL AREA (KQ. MM. / M ²)
# 6 2MM 0.30 H.	# 4 2MM 0.30 H.	0.940	0.418
# 8 1MM 0.30 H.	# 6 1MM 0.30 H.	2.12	0.940

ตารางที่ 1. แสดงขนาดของ WIRID MESH ที่ใช้ภายใน BAR MESH

1. การก่อสร้างถนน คอนกรีตเสริมเหล็ก
2. EXPANSION JOINT ใช้สำหรับพื้นที่ที่มีความเคลื่อนไหวของคอนกรีต
3. การก่อสร้างถนนคอนกรีตเสริมเหล็กในอาคาร
4. การก่อสร้างถนนคอนกรีตเสริมเหล็กในอาคาร
5. การก่อสร้างถนนคอนกรีตเสริมเหล็กในอาคาร
6. การก่อสร้างถนนคอนกรีตเสริมเหล็กในอาคาร
7. การก่อสร้างถนนคอนกรีตเสริมเหล็กในอาคาร
8. การก่อสร้างถนนคอนกรีตเสริมเหล็กในอาคาร
9. การก่อสร้างถนนคอนกรีตเสริมเหล็กในอาคาร
10. การก่อสร้างถนนคอนกรีตเสริมเหล็กในอาคาร
11. การก่อสร้างถนนคอนกรีตเสริมเหล็กในอาคาร
12. การก่อสร้างถนนคอนกรีตเสริมเหล็กในอาคาร
13. การก่อสร้างถนนคอนกรีตเสริมเหล็กในอาคาร
14. การก่อสร้างถนนคอนกรีตเสริมเหล็กในอาคาร
15. การก่อสร้างถนนคอนกรีตเสริมเหล็กในอาคาร
16. การก่อสร้างถนนคอนกรีตเสริมเหล็กในอาคาร
17. การก่อสร้างถนนคอนกรีตเสริมเหล็กในอาคาร
18. การก่อสร้างถนนคอนกรีตเสริมเหล็กในอาคาร
19. การก่อสร้างถนนคอนกรีตเสริมเหล็กในอาคาร



โครงการก่อสร้างทางหลวงชนบทสายใหม่จาก กม. 3.50 ม. ถึง กม. 270 ม. หมายเลข 945 ต.จ.ม.
 ตำบลบ้านใหม่ อำเภอเมือง จังหวัดบุรีรัมย์ ๑๕๖๖๖๖
 ๗๖๖๖๖๖ ๗๖๖๖๖๖ ๗๖๖๖๖๖ ๗๖๖๖๖๖ ๗๖๖๖๖๖ ๗๖๖๖๖๖ ๗๖๖๖๖๖ ๗๖๖๖๖๖ ๗๖๖๖๖๖ ๗๖๖๖๖๖

แผนผังโครงการ