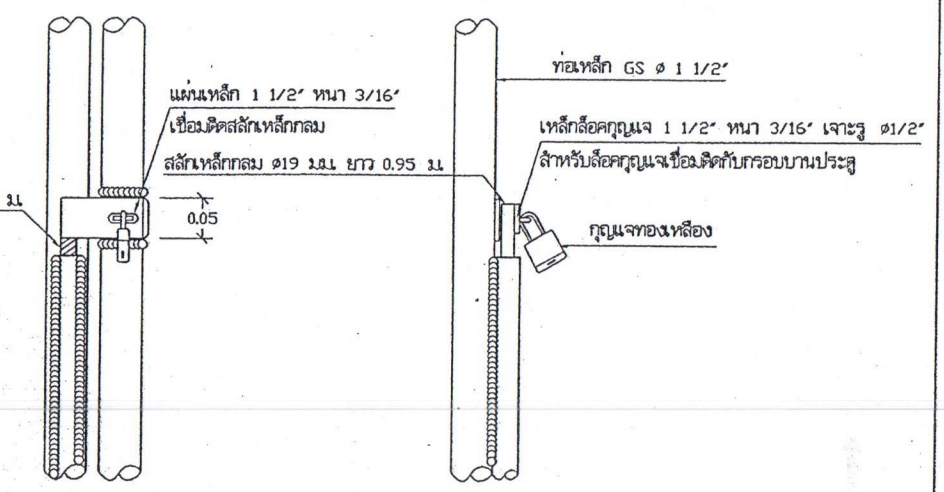
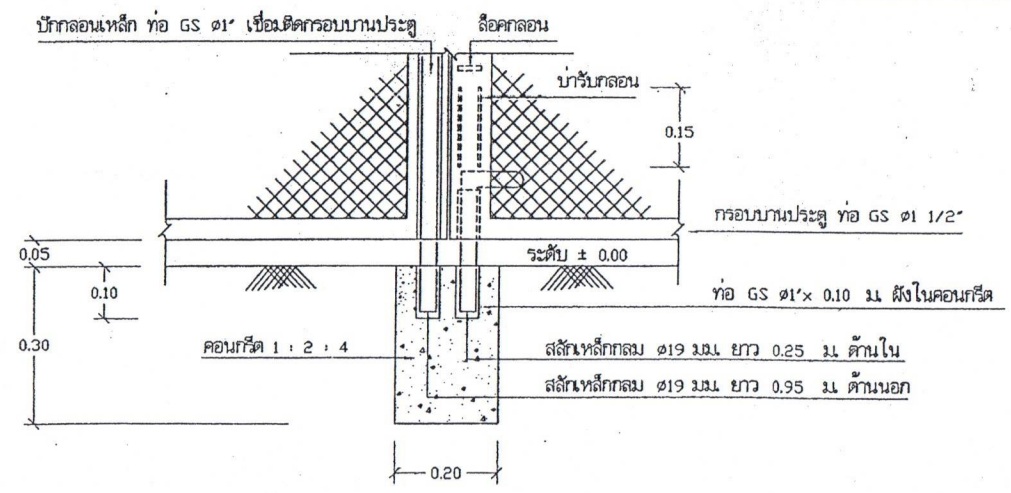


แบบขยาย บุษสลัก 1:5
เชื่อมติดกรอบบาน และเหล็กทางปลอก

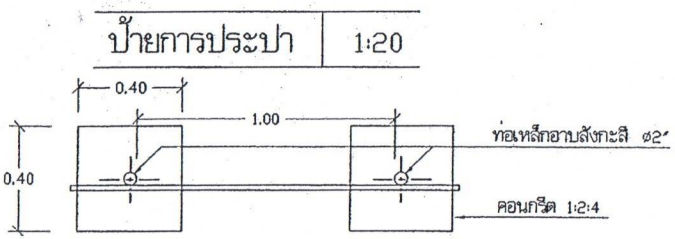
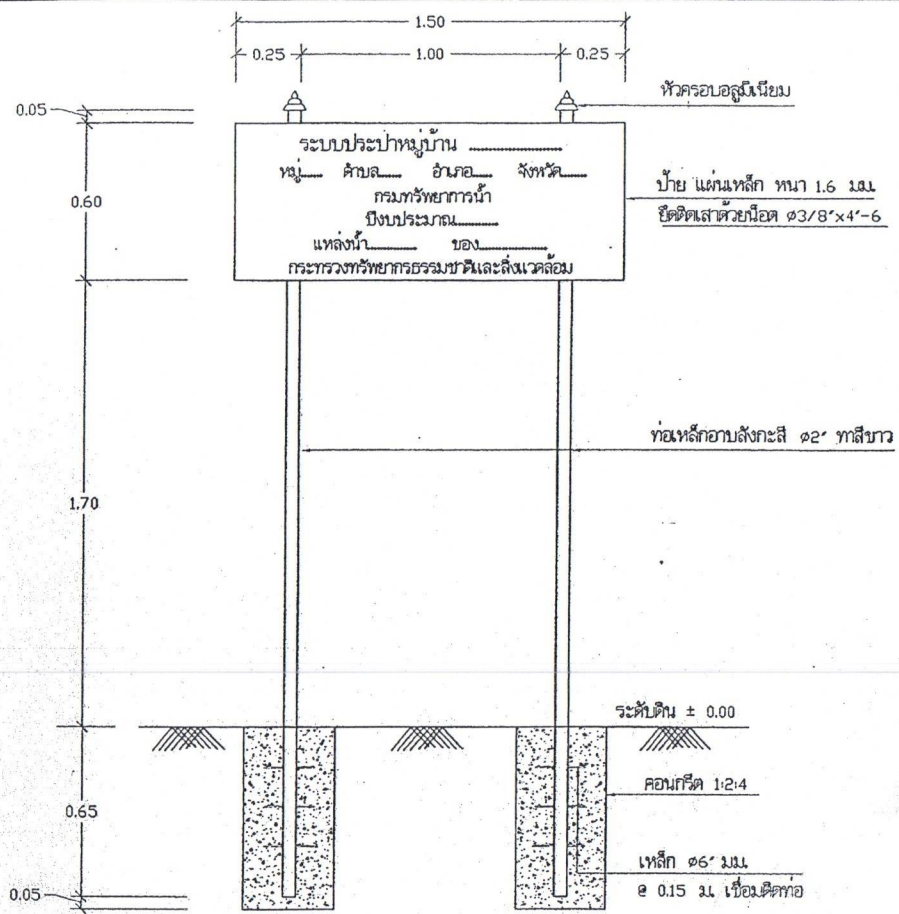
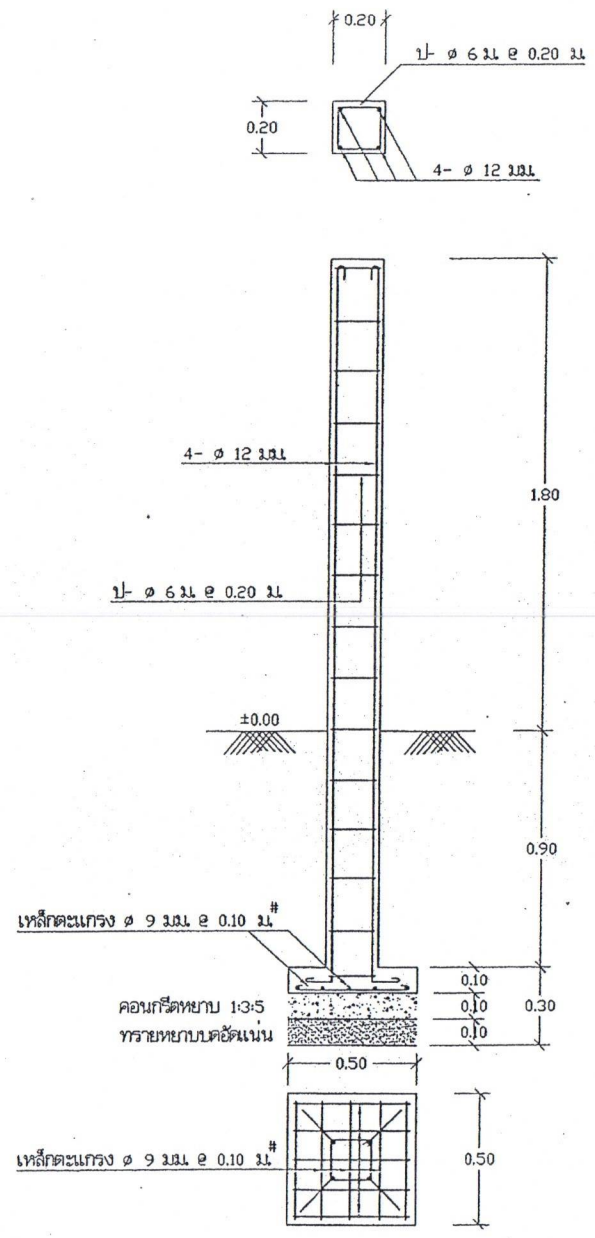


แบบขยาย สลักกลอนล๊อคกุญแจ 1:5



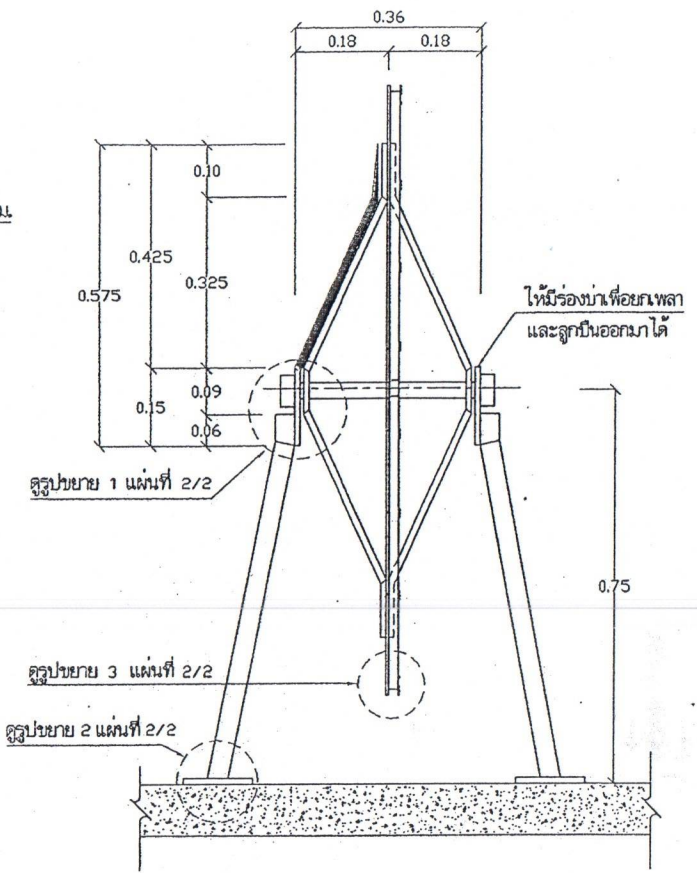
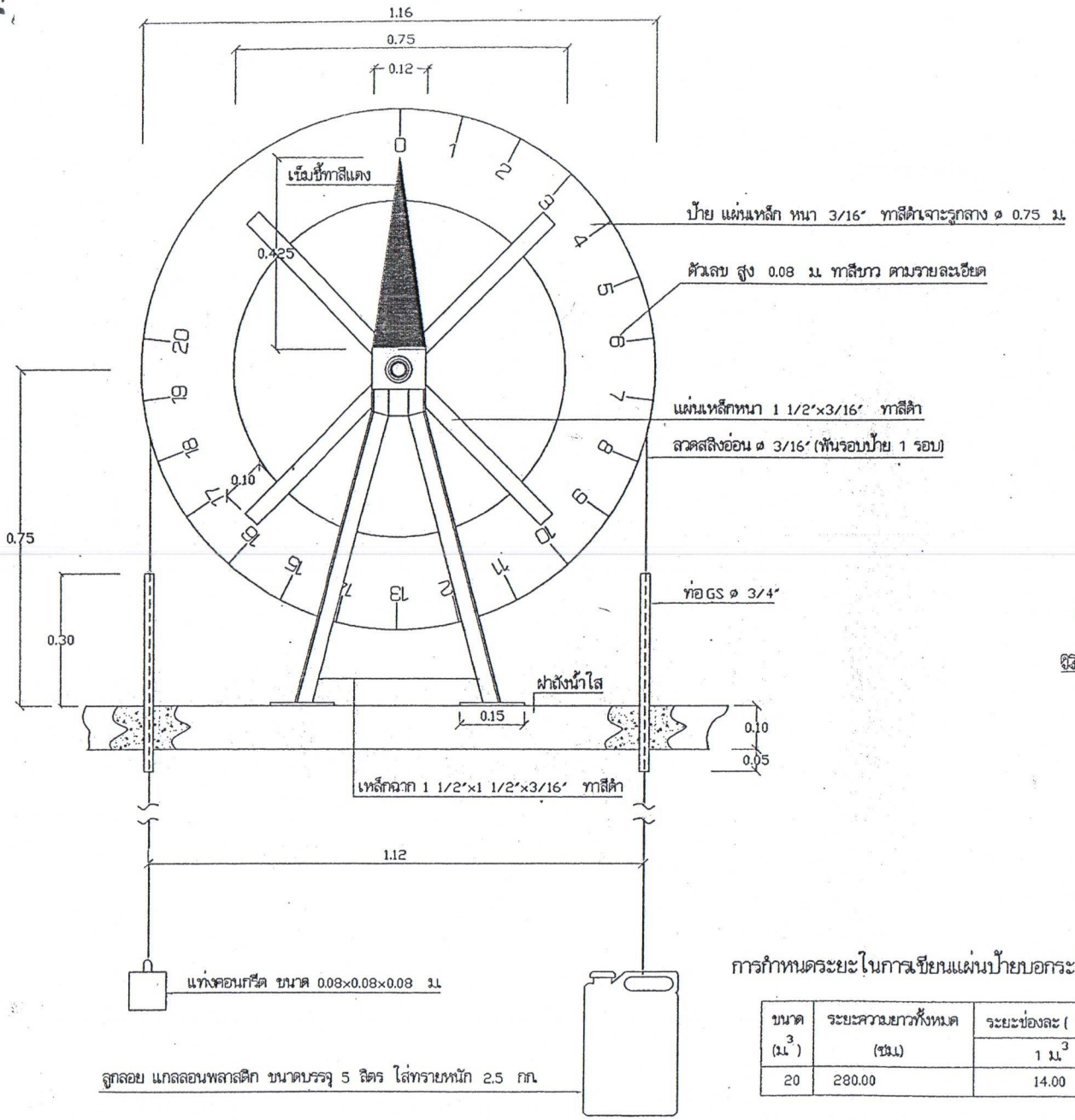
แบบขยาย คอนกรีตรับกลอนประตู 1:10

สำนักบริหารจัดการน้ำ กรมทรัพยากรน้ำ			
แสดงแบบ	ป้ายการประปา ร้ว ประตู		
ออกแบบ	กวีศักดิ์ ไททอง	เงินชอบ	เสถียร
เขียนแบบ	สุวิไล โฉมงาม	อนุชาติ	ผด.ภ.จ.
ตรวจ / ปรึกษา	สุชัยธรรม ทวีรังษี / อภิชาติ ธีรบุรุษ	อนุมัติ	
ปรับปรุงแก้ไขจาก	แบบเลขที่ 4005	ยื่นปรึกษากับนายทศพร	
แบบเลขที่	๑๒1๐๐๑	แผ่นที่	3/4



แบบขยาย การเสริมเหล็กเสาประตูและสามุมรั้ว 1:20

แปลน	1:20	สำนักบริหารจัดการน้ำ กรมทรัพยากรน้ำ			
แสดงแบบ		ป้ายการประปา รั้ว ประตู			
ออกแบบ	กษิต ไททอง	เห็นชอบ		นสร.	
เขียนแบบ	วุฒิ โฉมงาม	อนุมัติ		นสพ.จ.	
ตรวจ / ปรึกษา	สุทธธรรม ทวีตสังข์ / สุนทร ธีรธาดา	 อธิบดีกรมทรัพยากรน้ำ วัน / /			
ปรึกษา/นักวิชา	แบบเลขที่ 4005				
แบบเลขที่	921001				



รูปด้านข้าง 1:10

รูปด้านหน้า 1:10

การกำหนดระยะเวลาในการเขียนแผ่นป้ายบอกระดับน้ำในถัง

ขนาด (ม ³)	ระยะความยาวทั้งหมด (ชม.)	ระยะช่องละ (ชม.)
		1 ม ³
20	280.00	14.00

สำนักบริหารจัดการน้ำ กรมทรัพยากรน้ำ

ป้ายบอกระดับน้ำในถังน้ำใส

ออกแบบ	กชิต ไททอง	เห็นชอบ	<i>[Signature]</i>	พช.
เขียนแบบ	ฐิติ โฉมงาม	อนุมัติ	<i>[Signature]</i>	พช.บจ.
ตรวจ / ปรึกษา	คุณธรรม ทวีรังษี / อภิบาล วัฒนภา			
บริษัทผู้ผลิต	บริษัท 4006/1			
แบบเลขที่	991001	แผ่นที่	1/2	

อธิบดีกรมทรัพยากรน้ำ

ลูกลอย แก้วลอนพลาสติก ขนาดบรรจุ 5 ลิตร ใส่น้ำหนัก 2.5 กก.

แท่งคอนกรีต ขนาด 0.08x0.08x0.08 ม.

ท่อGS 3/4"

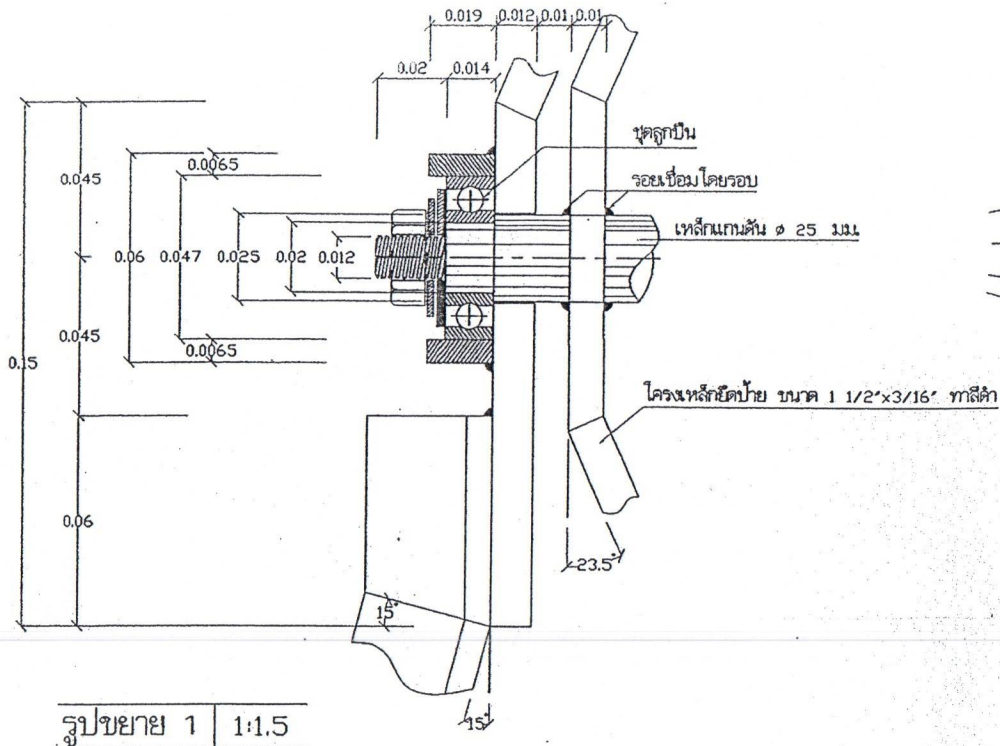
ฝาถังน้ำใส

เหล็กฉาก 1 1/2"x1 1/2"x3/16" ทาลิต้า

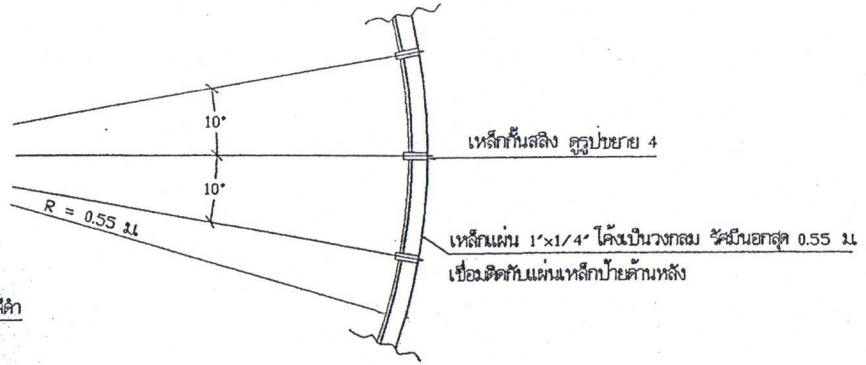
แผ่นเหล็กหนา 1 1/2"x3/16" ทาลิต้า
ลวดสลิงอ่อน 3/16" (พันรอบป้าย 1 รอบ)

ค้ำเสย สูง 0.08 ม. ทาลิต้า ตามรายละเอียด

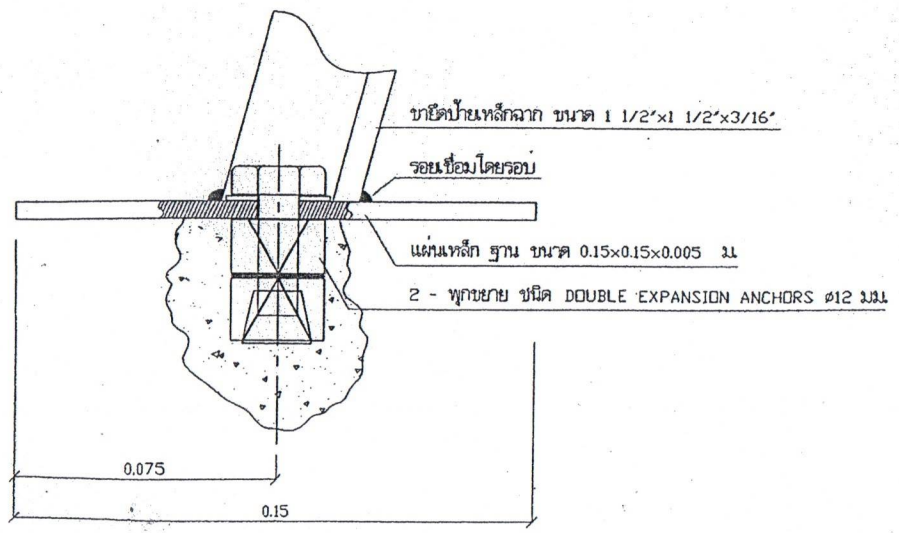
ป้าย แผ่นเหล็กหนา 3/16" ทาลิต้าเจาะรูกลาง ๑ 0.75 ม.



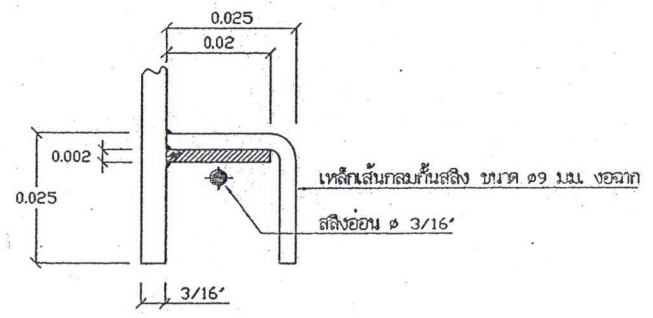
รูปขยาย 1 | 1:1.5



รูปขยาย 3 | 1:5

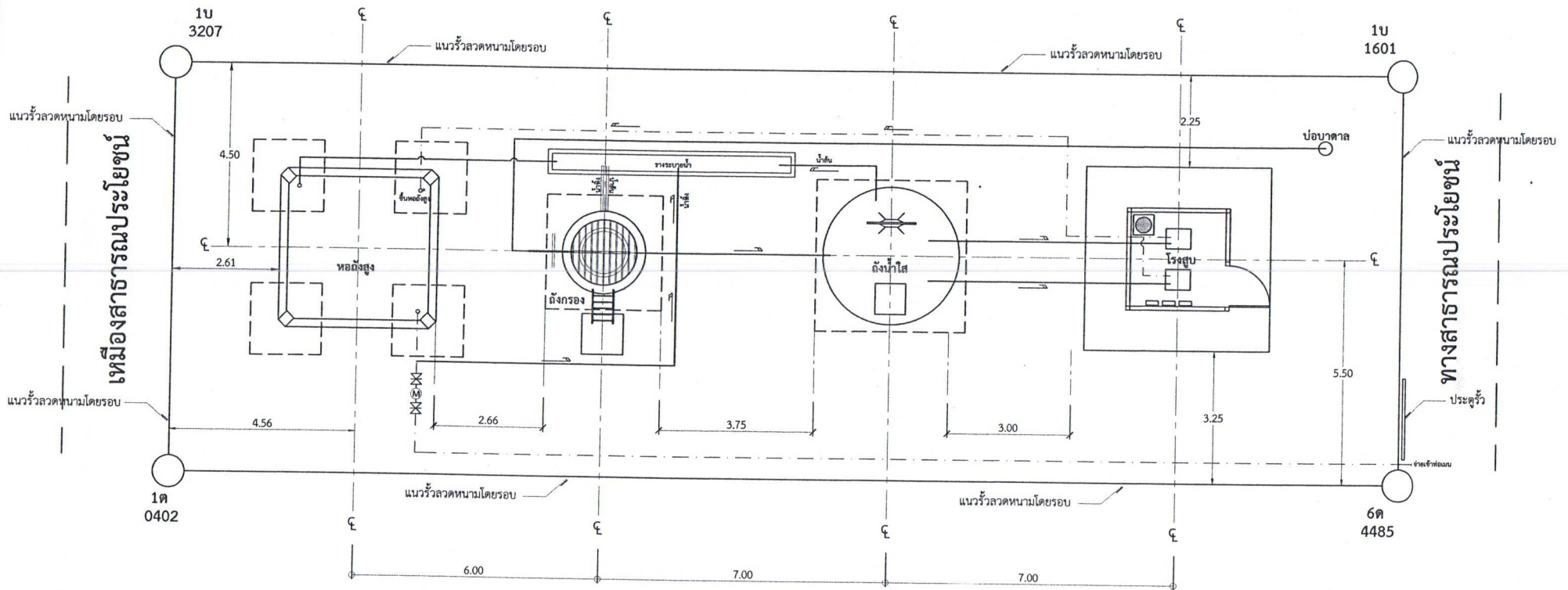


รูปขยาย 2 | 1:1.5




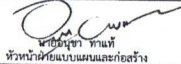
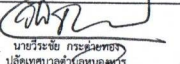
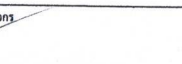
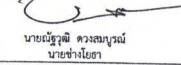
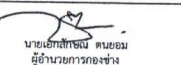
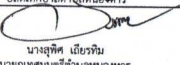
รูปขยาย 4 | 1:1

สำนักบริหารจัดการน้ำ กรมทรัพยากรน้ำ			
แสดงแบบ	ป้ายบอกระดับน้ำในถังน้ำใส		
ออกแบบ	กษิณ ไพทอง	แก้ไข	กษิณ
เขียนแบบ	กษิณ ไฉนงาม	อนุมัติ	กษิณ
ตรวจ / ปรึกษา	สุทธยาพร ทวีรังษี / อภิชาติ ภิรมย์	อนุมัติ	กษิณ
บริษัทผู้รับจ้าง	แบบเลขที่ 4006/1	วันที่ / /	
แบบเลขที่	991001	แผ่นที่	2/2



ผังการวางระบบประปา
scale 1:100

- หมายเหตุ 1. ให้อ้างอิงระบบประปาตามผังนี้
2. วิเคราะห์ทุกชิ้นส่วน ให้ดูจากแบบเลขที่ 4003/1 การประสานท่อระหว่างระบบ

 เทศบาลตำบลหนองหาร	แบบ โครงการก่อสร้างระบบประปาหมู่บ้าน แบบอาคารขนาดกลาง สถานที่ บ้านเวียง หมู่ที่ 8 ต.หนองหาร อ.สีดา จ.เชียงใหม่	ตรวจ  นายอัครวิทย์ ทวีศักดิ์ หัวหน้าฝ่ายช่างเทคนิคและก่อสร้าง	เห็นชอบ  นายระวีชัย กระต่ายทอง ปลัดเทศบาลตำบลหนองหาร	วิศวกร  นายสุวิทย์ เมธีธรรม นายกเทศมนตรีตำบลหนองหาร	แบบ แปลง	แผ่นที่
	สำรองเขียน  นายณัฐวุฒิ ดวงสมบูรณ์ นายช่างโยธา	ตรวจ  นายเสกสิทธิ์ ตบยอม ผู้อำนวยการกองช่าง	อนุมัติ  นางสุพิศ เมธีธรรม นายกเทศมนตรีตำบลหนองหาร	สถาปนิก	แบบ แปลง	