

สรุปผลการประมาณราคาค่าก่อสร้าง

แบบ ปร. 5

ชื่อโครงการ ปรับปรุงผิวทางด้วยคอนกรีตเสริมเหล็ก

ประเภท ผิวถนนคอนกรีตเสริมเหล็ก กว้าง 4.00 ม. ยาว 200.00 ม. ทหนา 0.15 ม. หรือมี พท.รวมไม่น้อยกว่า 800 ตร.ม

ไหล่ทางหินคลุกอัดแน่นกว้างเฉลี่ย 0.50 ม.

หมู่ที่ 13 ต.หนองหาร อ.สันทราย จ.เชียงใหม่

สถานที่ก่อสร้าง ถนนซอยหมู่บ้านพัฒนา หมู่ที่ 13

เจ้าของ เทศบาลตำบลหนองหาร

หน่วยงานประมาณการ

กองช่างเทศบาลตำบลหนองหาร

แบบเลขที่ ๑01/2554

ประมาณราคาตามแบบ ปร. 4

จำนวน

1

แผ่น

ประมาณราคาเมื่อวันที่ 22 สิงหาคม 2559

ลำดับที่	รายการ	ค่าวัสดุและค่าแรงงาน รวมเป็นเงิน (บาท)	FACTOR F	ค่าก่อสร้างทั้งหมด รวมเป็นเงิน (บาท)	หมายเหตุ
1	โครงการปรับปรุงผิวทางด้วยคอนกรีตเสริมเหล็ก ถนนซอยหมู่บ้านพัฒนา หมู่ที่ 13	332,572.270	1.3347	443,884.209	
2	ป้ายโครงการ 1 ป้าย	3,000.000	1.0000	3,000.000	
	เงินไข				
	เงินล่วงหน้าจ่าย 0 %				
	เงินประกันผลงานหัก 0 %				
	ดอกเบี้ยเงินกู้ 6 %				
	ค่าภาษีมูลค่าเพิ่ม 7 %				
สรุป	รวมค่าก่อสร้างเป็นเงินทั้งสิ้น			446,884.209	
	คิดเป็นเงินประมาณ			446,800.000	

ตัวอักษร (สีเส้นสีหมึกบนพื้นแปดร้อยบาทถ้วน)	
ขนาดหรือเนื้อที่ใช้สอยรวมทั้งหมด	800 ตร.ม.
เฉลี่ยราคาประมาณ	558.61 บาท/ตร.ม.

(ลงชื่อ).....ผู้ประมาณราคา
(นายณัฐวิมล ดวงสมบูรณ์)
นายช่างโยธา

คำ K ใช้สูตร หมวดที่ 3 งานทาง ข้อ 3.4 งานผิวถนนคอนกรีตเสริมเหล็ก

(ลงชื่อ).....ประธานกรรมการกำหนดราคากลาง
(นายพุ่ม อุทาเลิศ)
รองนายกเทศมนตรีตำบลหนองหาร

(ลงชื่อ).....กรรมการ
(นายเอกสิทธิ์ ตนยอม)
ผู้อำนวยการกองช่าง

(ลงชื่อ).....เห็นชอบ
(นายมงคล รักเกียรติวงศ์)
ปลัดเทศบาลตำบลหนองหาร

(ลงชื่อ).....กรรมการ
(นายอนุชา ทาแท้)
หัวหน้าฝ่ายแบบแผนและก่อสร้าง

(ลงชื่อ).....อนุมัติ
(นางสุพิศ เกียรติม)
นายกเทศมนตรีตำบลหนองหาร

ประมาณราคาก่อสร้าง

แบบ พร. 4 1/1

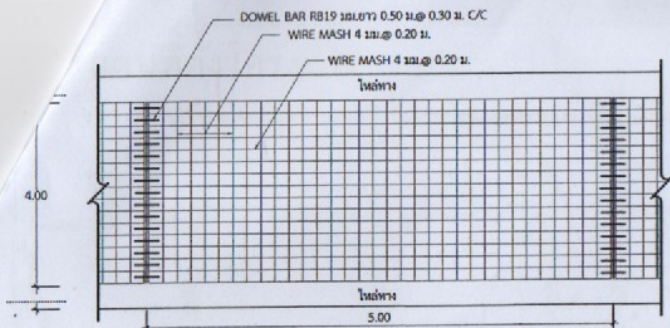
มิวถนคอนกรีตเสริมเหล็ก กว้าง 4.00 ม. ยาว 200.00 ม. หนา 0.15 ม. หรือมี พท.รวมไม่น้อยกว่า 800 ตร.ม

สถานที่ก่อสร้าง ถนนซอยหมู่บ้านพัฒนา หมู่ที่ 13 หมู่ที่ 13 ตำบลหนองหาร อำเภอสันทราย จังหวัดเชียงใหม่

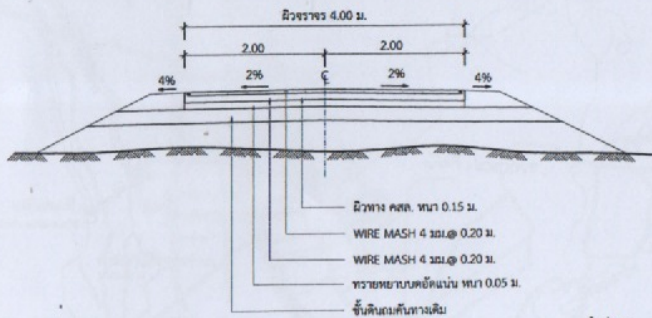
ประมาณราคาเมื่อ 22 สิงหาคม 2559 แบบเลขที่ ถ.01/2554 หน้าที่เขต ลิตร ๒๔.89 บาท ณ. 22 ส.ค. 2559

ระยะเวลาการก่อสร้าง 60 วัน

ลำดับที่	รายการ	จำนวน	หน่วย	ราคาวัสดุสิ่งของ		ค่าแรงงาน		ค่าวัสดุ และค่าแรง	หมายเหตุ
				ราคาต่อหน่วย	จำนวนเงิน	ราคาต่อหน่วย	จำนวนเงิน		
1	ดินตลุก	48.30	ลบ.ม.	396.00	19,126.800	-	-	19,126.800	วัสดุก่อสร้าง
2	ค่าแรงถมหินคลุกบดอัดแน่น	34.50	ลบ.ม.	-	-	67.40	2,325.300	2,325.300	ใช้ราคาของ
3	ค่าแรงผสมคอนกรีต	120.00	ลบ.ม.	-	-	174.54	20,944.800	20,944.800	พาณิชย์ จ.เชียงใหม่
4	ค่าปูนผิวและปมคอนกรีต	800.00	ตร.ม.	-	-	20.29	16,232.000	16,232.000	เดือน ก.ค. 2559
5	ค่าดีครอยต่อคอนกรีตและหยอดยางรอยต่อ	156.00	เมตร			21.92	3,419.520	3,419.520	
6	ปูนซีเมนต์ปอร์ตแลนด์	756.00	ถุง	168.80	127,612.800	-	-	127,612.800	
7	หินผสมคอนกรีต	90.00	ลบ.ม.	533.00	47,970.000	-	-	47,970.000	
8	ทรายหยาบ	93.20	ลบ.ม.	514.00	47,904.800	-	-	47,904.800	
9	เหล็กเส้นกลม SR24 RB19 มม.	27.30	เส้น	490.00	13,377.000	-	-	13,377.000	
10	ตะแกรงเหล็ก สก. 4 มม. @ 0.20 x 0.20 ม.	800.00	ตร.ม.	29.59	23,672.000	-	-	23,672.000	
11	ไม้แบบ	12.00	467.00	5,604.000	-	-	5,604.000		
12	ค่าแรงแบบข้างติดตามยาว 2 ข้าง	200.00	เมตร	-	-	20.60	4,120.000	4,120.000	
13	ยางแอสฟัลท์	17.55	ลิตร	15.00	263.250	-	-	263.250	
		รวม			285,530.650		47,041.620	332,572.270	

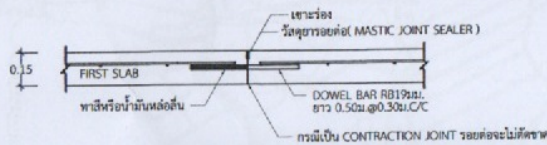


รูปแผนแสดงการเสริมเหล็กถนน คสล.



รูปตัดถนน คสล.

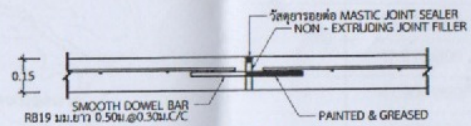
โพ๊ทท์
กว้างเฉลี่ยข้างละ.....ม.



ขยายรอยต่อ CONSTRUCTION JOINT และ CONTRACTION JOINT

รายการก่อสร้างถนน คสล. ในหมู่บ้าน

1. การก่อสร้างถนน คสล. ในหมู่บ้านให้เป็นไปตามข้อกำหนดการก่อสร้างขมทช.201 - มทช.203 (เฉพาะส่วนที่เกี่ยวข้อ)
2. EXPANSION JOINT ให้ก่อสร้างทุกระยะ 250 ม.นอกจากมีระยะเหลือไม่ถึง 250 ม. ให้มีระยะและต้องอยู่ระหว่าง 200-250 ม.
3. วัสดุรอยต่อคอนกรีตแบบยืดหยุ่นชนิดเทร้อน (CONCRETE JOINT SEALER HOT - POURED ELASTIC TYPE) มอก.479
4. วัสดุอุดรอยต่อคอนกรีต (NON - EXTRUDING JOINT FILLER) ให้ใช้กระดาษขานอ้อยขยุงตาม มอก.1041
5. ส่วนยูกอนกรีต (SLUMP) ไม่มากกว่า 10 ซม.และแรงอัด (COMPRESSIVE STRENGTH) ของแท่งคอนกรีตตัวอย่าง ขนาด 15x15x15 ซม. ที่ 28 วัน ต้องไม่น้อยกว่า 240 กก./พ.ซม.
6. เหล็กเสริมใช้เหล็กมาตรฐาน มอก.23 และ มอก.24
8. วัสดุก่อสร้างทางที่ไม่ได้กำหนดไว้ในแบบนี้ ให้มีคุณภาพเป็นไปตามมาตรฐานข้อกำหนดรายละเอียดการก่อสร้างทางหลวงชนบท
9. มิติต่างๆ ที่แสดงไว้เป็นเมตร นอกจากจะระบุไว้เป็นอย่างอื่น
10. ผู้ออกแบบจะเป็นผู้กำหนดขึ้นโครงสร้างทางในแต่ละสายทางตามสภาพพื้นที่
11. การทำผิวหน้าคอนกรีตให้เรียบ ให้ทำโดยลากไม้แปรงกวาดจากขอบด้านหนึ่งไปยังอีกด้านหนึ่งโดยร่องไม้จะต้องลึกไม่เกิน 2 มม.
12. การตีเส้นจราจร ให้ตีเฉพาะเส้นแบ่งทิศทางจราจร (CENTER LINE) โดยใช้สีเทอร์โมพลาสติก คม มอก. 642 และให้เป็นไปตามมาตรฐานการตีเส้นแบ่งทิศทางจราจร ตามแบบเลขที่ พท. 3-109/45
13. เลือกใช้รูปแบบไม่มีรอยต่อตามยาว (NO LONGITUDINAL JOINT) กรณีที่ไม่มีปัญหาพื้นที่ก่อสร้าง และ/หรือ การจราจร โดยให้อยู่ในดุลยพินิจของผู้ออกแบบ



ขยายรอยต่อ EXPANSION JOINT

แบบมาตรฐาน

ถนน คสล. ภายในหมู่บ้าน
(แบบไม่มีรอยต่อตามยาว)

	สำรวจ	เห็นชอบ ปลัดเทศบาลตำบลหนองหาร อนุมัติ นายกเทศมนตรีตำบลหนองหาร
	ผู้ออกแบบ	
	เขียนแบบ	
	ตรวจสอบ	
น/พ/ป	แบบเลขที่ ๑.01/2554	