



ประกาศเทศบาลตำบลหนองหาร

เรื่อง การเปิดเผยราคากลางและการคำนวณราคากลางการจัดซื้อจัดจ้าง  
โครงการจ้างเหมาก่อสร้างถนนคอนกรีตเสริมเหล็ก รหัสทางหลวงท้องถิ่น ชม.ถ.๙๒-๑๐๑ ซอย ๑๘  
หมู่ที่ ๑๓ บ้านดอยน้อยพัฒนา ตำบลหนองหาร อำเภอสันทราย จังหวัดเชียงใหม่

\*\*\*\*\*

ตามหนังสือกรมบัญชีกลาง ด่วนที่สุด ที่ กค ๐๔๐๕.๓/ว ๔๕๓ ลงวันที่ ๓ ตุลาคม ๒๕๖๑ แจ้งแนวทางการประกาศรายละเอียดข้อมูลราคากลางและการคำนวณราคากลางเกี่ยวกับการจัดซื้อจัดจ้างของหน่วยงานภาครัฐ เพื่อให้หน่วยงานของรัฐดำเนินการประกาศรายละเอียดข้อมูลราคากลางและการคำนวณราคากลางเกี่ยวกับการจัดซื้อจัดจ้างของหน่วยงานของรัฐเป็นไปตามแนวทางเดียวกัน และสอดคล้องกับแนวทางปฏิบัติตามพระราชบัญญัติการจัดซื้อจัดจ้างและการบริหารพัสดุภาครัฐ พ.ศ.๒๕๖๐ และระเบียบที่ออกตามความในพระราชบัญญัติการจัดซื้อจัดจ้างและการบริหารพัสดุภาครัฐ พ.ศ.๒๕๖๐ และได้กำหนดให้หน่วยงานของรัฐประกาศรายละเอียดข้อมูลราคากลางและการคำนวณราคากลางสำหรับการจัดซื้อจัดจ้างที่มีวงเงินเกิน ๕๐๐,๐๐๐ บาท ไว้ในเว็บไซต์ของหน่วยงานของรัฐและเว็บไซต์ศูนย์ข้อมูลการจัดซื้อจัดจ้างภาครัฐ [www.gprocurement.go.th](http://www.gprocurement.go.th) ของกรมบัญชีกลาง นั้น

เทศบาลตำบลหนองหาร ได้จัดทำราคากลางตามโครงการจ้างเหมาก่อสร้างถนนคอนกรีตเสริมเหล็ก รหัสทางหลวงท้องถิ่น ชม.ถ.๙๒-๑๐๑ ซอย ๑๘ หมู่ที่ ๑๓ บ้านดอยน้อยพัฒนา ตำบลหนองหาร อำเภอสันทราย จังหวัดเชียงใหม่ จำนวน ๑ เส้น เงินอุดหนุนเฉพาะกิจที่จะได้รับการจัดสรรตามพระราชบัญญัติงบประมาณรายจ่ายประจำปีงบประมาณ พ.ศ.๒๕๖๙ วงเงินงบประมาณ ๑,๐๖๘,๐๐๐ บาท (หนึ่งล้านหกหมื่นแปดพันบาทถ้วน) ราคากลาง ๑,๑๑๙,๙๐๙.๕๖ บาท (หนึ่งล้านหนึ่งแสนหนึ่งหมื่นเก้าพันเก้าร้อยเก้าบาทห้าสิบหกสตางค์) ตามรายละเอียดตารางแสดงวงเงินงบประมาณที่ได้รับจัดสรรและราคากลางในงานจัดจ้าง แบบ บก.๐๑ ที่ได้แนบท้ายประกาศฉบับนี้

จึงขอประชาสัมพันธ์ให้ทราบโดยทั่วกัน

ประกาศ ณ วันที่ ๒๕ พฤษภาคม พ.ศ.๒๕๖๙

(นางสุพิศ เถียรทิม)

นายกเทศมนตรีตำบลหนองหาร



ตารางแสดงวงเงินงบประมาณที่ได้รับจัดสรรและราคากลางในงานจ้างก่อสร้าง

1. ชื่อโครงการ  
 ประกวดราคาจ้างก่อสร้างถนนคอนกรีตเสริมเหล็ก รหัสทางหลวงท้องถิ่น ชม.ถ.92-101 ซอย 18 หมู่ที่ 13 บ้านดอยน้อยพัฒนา ตำบลหนองหาร อำเภอสันทราย จังหวัดเชียงใหม่ จำนวน ๑ เส้น ด้วยวิธีประกวดราคาอิเล็กทรอนิกส์ (e-bidding) /  
 ก่อสร้างถนนคอนกรีตเสริมเหล็ก รหัสทางหลวงท้องถิ่น ชม.ถ.92-101 ซอย 18 หมู่ที่ 13 บ้านดอยน้อยพัฒนา ตำบลหนองหาร อำเภอสันทราย จังหวัดเชียงใหม่
2. หน่วยงานเจ้าของโครงการ เทศบาลตำบลหนองหาร / เทศบาลตำบลหนองหาร
3. วงเงินงบประมาณที่ได้รับจัดสรร 1,068,000.00 บาท
4. ลักษณะงาน  
 โดยสังเขป ก่อสร้างถนนคอนกรีตเสริมเหล็ก รหัสทางหลวงท้องถิ่น ชม.ถ.92-101 ซอย 18 หมู่ที่ 13 บ้านดอยน้อยพัฒนา ตำบลหนองหาร อำเภอสันทราย จังหวัดเชียงใหม่
5. ราคากลางคำนวณ ณ วันที่ 21 พฤษภาคม 2569 เป็นเงิน 1,119,909.56 บาท
6. บัญชีประมาณการราคากลาง
  - 6.1 แบบสรุปราคากลางงานทางสะพานและท่อเหลี่ยม
7. รายชื่อคณะกรรมการกำหนดราคากลาง
  - 7.1 วิทยา ใหม่เพย ประธานกรรมการกำหนดราคากลาง ผู้อำนวยการกองช่าง
  - 7.2 ดลวัฒน์ เล็กศิริรัมย์ กรรมการกำหนดราคากลาง หัวหน้าฝ่ายแบบแผนและก่อสร้าง
  - 7.3 อาคม มะโนราช กรรมการกำหนดราคากลาง ผู้ช่วยช่างโยธา



แบบฟอร์มรายงานหรือสรุปราคากลางงานก่อสร้าง สะพาน และท่อเหลี่ยม

ชื่อโครงการ/งานก่อสร้าง: งบประมาณค่าจ้างก่อสร้างถนนคอนกรีตเสริมเหล็ก รหัสทางหลวงท้องถิ่น ชม.ถ.92-101 ซอย 18 หมู่ที่ 13 บ้านคายน้อยพัฒนา ตำบลหนองหาร อำเภอสันทราย จังหวัดเชียงใหม่ จำนวน ๑ เส้น

หน่วยงานเจ้าของโครงการ/งานก่อสร้าง: เทศบาลตำบลหนองหาร/เทศบาลตำบลหนองหาร

ลำดับที่ตามสัญญา	รายการงานก่อสร้าง	หน่วย	จำนวน	ราคาต่อหน่วย	ราคาทุน	FN	ราคาต่อหน่วย X FN	ราคากลาง
1	1. งานดิน 1.1 งานถมป่า ชุดต่อ 1.1.1 งานดิน (EARTHWORK) 1.1.1.1 งานถมป่าและชุดต่อ 1.1.1.1.1 งานถมป่าและชุดต่อ ขนาดเบา (CLEARING AND GRUBBING) 2. งานรองพื้นทางและพื้นทาง 2.1 งานวัสดุรองใต้ผิวทางคอนกรีต 2.1.1 งานรองพื้นทางและพื้นทาง (SUBBASE AND BASE COURSES) 2.1.1.1 งานวัสดุรองใต้ผิวทางคอนกรีต (MATERIALS TO CONTROL PUMPING UNDER CONCRETE PAVEMENT)	ตร.ม.	1,536,000	1.86	2,856.96	1,3642	2.53	3,897.46

วิทยา ไทมเพย

21 พฤษภาคม 2569 13:41:34



แบบฟอร์มรายงานหรือสรุปราคากลางงานก่อสร้างทาง สะพาน และท่อเหลี่ยม

ประกาศราคาจ้างก่อสร้างถนนคอนกรีตเสริมเหล็ก รหัสทางหลวงท้องถิ่น ช.ม.ถ.92-101 ขอย 18 หมู่ที่ 13 บ้านดอนน้อยพัฒนา ตำบลหนองหาร อำเภอสันทราย จังหวัดเชียงใหม่ จำนวน ๑ เส้น

ชื่อโครงการ/งานก่อสร้าง

ด้วยวิธีประกวดราคาอิเล็กทรอนิกส์ (e-bidding)

หน่วยงานเจ้าของโครงการ/งานก่อสร้าง เทศบาลตำบลหนองหาร/เทศบาลตำบลหนองหาร

ลำดับที่ตามสัญญา	รายการงานก่อสร้าง	หน่วย	จำนวน	ราคาต่อหน่วย	ราคาทุน	FN	ราคาต่อหน่วย X FN	ราคากลาง
2	2.1.1.1.1 งานทรายรองใต้ผิวทางคอนกรีต (SAND CUSHION UNDER CONCRETE PAVEMENT)	ลบ.ม.	76.800	636.72	48,900.09	1.3642	868.61	66,709.50
3	2.1.1.2 งานไหล่ทาง (SHOULDER) 2.1.1.2.1 งานไหล่ทางวัสดุผสมรวม (SOIL AGGREGATE SHOULDER) 3. งานผิวทาง 3.1 งานผิวทาง 3.1.1 งานผิวทาง 3.1.1.1 งานผิวทาง (SURFACE COURSES) 3.1.1.1.1 งานผิวทางปอร์ตแลนด์ซีเมนต์คอนกรีต (PORTLAND CEMENT CONCRETE PAVEMENT)	ลบ.ม.	74.880	790.40	59,185.15	1.3642	1,078.26	80,740.38

วิทย์ฯ ใหม่เพ็ญ

21 พฤษภาคม 2569 13:41:34



แบบฟอร์มรายงานหรือสรุปราคากลางงานก่อสร้าง สะพาน และท่อเหลี่ยม

ชื่อโครงการ/งานก่อสร้าง: ประกวดราคาจ้างก่อสร้างถนนคอนกรีตเสริมเหล็ก รหัสทางหลวงท้องถิ่น ชน.ถ.92-101 ซอย 18 หมู่ที่ 13 บ้านคอยน้อยพัฒนา ตำบลหนองหาร อำเภอสันทราย จังหวัดเชียงใหม่ จำนวน ๑ เส้น

หน่วยงานเจ้าของโครงการ/งานก่อสร้าง: ด้วยวิธีประกวดราคาอิเล็กทรอนิกส์ (e-bidding) เทศบาลตำบลหนองหาร/เทศบาลตำบลหนองหาร

ลำดับที่ตามสัญญา	รายการงานก่อสร้าง	หน่วย	จำนวน	ราคาต่อหน่วย	ราคาทุน	FN	ราคาต่อหน่วย X FN	ราคากลาง
4	3.1.1.1.1.1 ผิวทางปอร์ตแลนด์ซีเมนต์คอนกรีตหนา.....ซม.(PORTLAND CEMENT CONCRETE PAVEMENT)(ใช้ตะแกรงเหล็ก)	ตร.ม.	1,536.000	427.91	657,269.76	1.3642	583.75	896,647.40
5	3.1.1.1.1.2 รอยต่อเพื่อขยายตามขวาง (EXPANSION JOINT)	เมตร	48.000	305.66	14,671.68	1.3642	416.98	20,015.10
6	3.1.1.1.1.3 รอยต่อเพื่อหดตามขวาง (CONTRACTION JOINT)	เมตร	104.000	162.99	16,950.96	1.3642	222.35	23,124.49
7	4. งานเบ็ดเตล็ด 4.1 งานตีเส้นจราจร 4.1.1 งานตีเส้นจราจร	บาท/ตร.ม.	76.800	274.65	21,093.12	1.3642	374.67	28,775.23
							รวมราคากลาง	1,119,909.56



แบบฟอร์มรายงานหรือสรุปราคากลางงานก่อสร้างทาง สะพาน และท่อเหลี่ยม

ประกวดราคาจ้างก่อสร้างถนนคอนกรีตเสริมเหล็ก รหัสทางหลวงท้องถิ่น ชม.ถ.92-101 ซอย 18 หมู่ที่ 13 บ้านคายน้อยพัฒนา ตำบลหนองหาร อำเภอสันทราย จังหวัดเชียงใหม่ จำนวน ๑ เส้น

ชื่อโครงการ/งานก่อสร้าง

ด้วยวิธีประกวดราคาอิเล็กทรอนิกส์ (e-bidding)

หน่วยงานเจ้าของโครงการ/งานก่อสร้าง

เทศบาลตำบลหนองหาร/เทศบาลตำบลหนองหาร

วิทยา ไหมแพย

21 พฤษภาคม 2569 13:41:34

หน้า 4 จาก 4



แบบฟอร์มรายงานหรือสรุปราคากลางงานก่อสร้างทาง สะพาน และท่อเหลี่ยม

ชื่อโครงการ/งานก่อสร้าง ประมวลราคาจ้างก่อสร้างถนนคอนกรีตเสริมเหล็ก รหัสทางหลวงท้องถิ่น ช.ม.ถ. 92-101 ขอย 18 หมู่ที่ 13 บ้านเดอนอยพัฒนา ตำบลหนองหาร อำเภอสันทราย จังหวัดเชียงใหม่ จำนวน ๑ เส้น  
ด้วยวิธีประกวดราคาอิเล็กทรอนิกส์ (e-bidding)

หน่วยงานเจ้าของโครงการ/งานก่อสร้าง เทศบาลตำบลหนองหาร/เทศบาลตำบลหนองหาร



วิทยา ใหม่เพย  
( วิทยา ใหม่เพย )

ประธานกรรมการกำหนดราคากลาง



ดลวัฒน์ เล็กศิริรัมย์  
( ดลวัฒน์ เล็กศิริรัมย์ )

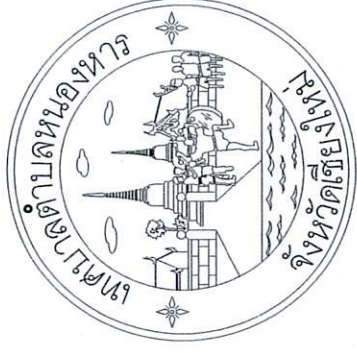
กรรมการกำหนดราคากลาง



อาคม มะโนราช  
( อาคม มะโนราช )

กรรมการกำหนดราคากลาง





## เทศบาลตำบลหนองหาร

โครงการก่อสร้างถนนคอนกรีตเสริมเหล็ก รหัสทางหลวงท้องถิ่น ขม.ถ. 92-101 ซอย 18 หมู่ที่ 13  
บ้านดอยน้อยพัฒนา ความกว้าง 4.00 เมตร ยาว 384 เมตร หนา 0.15 เมตร  
หรือมีพื้นที่ไม่น้อยกว่า 1536.00 ตารางเมตร พร้อมแปลทางหินคลุก ขางละ 0-0.50 เมตร ทั้ง 2 ข้าง  
พร้อมป้ายโครงการ

สถานที่ก่อสร้าง

ซอย 18 หมู่ที่ 13 บ้านดอยน้อยพัฒนา อำเภอสันทราย จังหวัดเชียงใหม่





โครงการจัดทำแผนการการใช้ทรัพย์สินในโครงการ  
โครงการ.....  
โครงการพัสดุหรือทรัพย์สินที่ใช้ในโครงการ  
แผนการใช้ทรัพย์สินในโครงการ

ลำดับ	รายการ	หน่วย	ปริมาณ	เหล็ก ในประเทศ	เหล็ก ต่างประเทศ
๑.					
๒.					
๓.					
๔.					
๕.					
รวม					
อัตรา (ร้อยละ)					

หนังสือ..... (ผู้สัญญาผู้จ้าง)

**หมายเหตุ**

ราคาต่อหน่วยที่เสนอในการจัดทำแผนการใช้วัสดุก่อสร้างภายในประเทศ เป็น  
ราคาตามใบแจ้งปริมาณงานและราคาซึ่งแนบสัญญาก่อสร้าง ซึ่งจัดทำตามหนังสือ  
ที่ กค(กจ) 0405.3/ว232 ลว 8 เมษายน 2568 (ว232) และกรณีที่มีผู้จ้าง  
ตัววิธีการเฉพาะจะแจ้ง ให้เป็นราคาแบบทำยสัญญา ที่ผ่านการดำเนินการด้วยวิธี  
การเดียวกันกับหนังสือ ว232

โครงการจัดทำแผนการการใช้ทรัพย์สินในโครงการ  
โครงการ.....

รายการพัสดุหรือทรัพย์สินที่ใช้ในโครงการ  
แผนการใช้ทรัพย์สินในประเทศ  
ปริมาณเหล็กในประเทศ xxx (ตัน)

ลำดับ	รายการ	หน่วย	ปริมาณ	เหล็ก ในประเทศ	เหล็ก ต่างประเทศ
๑.					
๒.					
๓.					
๔.					
๕.					
รวม					
อัตรา (ร้อยละ)					

หนังสือ..... (ผู้สัญญาผู้จ้าง)

ข้อกำหนดเกี่ยวกับกาารใช้วัสดุก่อสร้างและครุภัณฑ์ตามสัญญาก่อสร้าง  
เพื่อส่งเสริมการใช้สินค้า/ผลิตภัณฑ์ที่ผลิตในประเทศไทย

- ผู้รับจ้างต้องใช้วัสดุก่อสร้างหรือครุภัณฑ์ที่เป็นส่วนหนึ่งของงานก่อสร้าง(ถ้ามี) ตาม  
โครงการก่อสร้างนี้โดยต้องเป็นวัสดุก่อสร้างหรือครุภัณฑ์ที่เป็นผลิตภัณฑ์ที่ผลิตภายในประเทศ  
ไม่น้อยกว่าร้อยละ 60 ของมูลค่าวัสดุก่อสร้างที่ใช้ในโครงการก่อสร้างนี้ ทั้งนี้หากงานก่อสร้างวัสดุ  
ก่อสร้างที่เป็นเหล็ก จะต้องใช้วัสดุก่อสร้างที่เป็นเหล็กซึ่งเป็นสินค้าผลิตภายในประเทศ  
ไม่น้อยกว่าร้อยละ 90 ของปริมาณเหล็กที่ใช้ตามสัญญาก่อสร้างวัสดุก่อสร้างนี้
- ผู้รับจ้างต้องเสนอแผนการใช้วัสดุก่อสร้างและครุภัณฑ์ที่เป็นผลิตภัณฑ์ที่ผลิตภายในประเทศตาม  
สัญญาจ้างก่อสร้างนี้ตามเอกสาร ภาคผนวก 2 และ ภาคผนวก 3 (ภาคผนวก 3 เฉพาะกรณีที่เป็น  
งานก่อสร้างที่วัสดุก่อสร้างที่เป็นเหล็ก) ให้ผู้จ้าง ตามระยะเวลาที่กำหนดในสัญญาจ้าง(ถ้ามี)  
แต่ต้องไม่ช้ากว่า 30 วันหลังจากส่งนามในสัญญาจ้างก่อสร้าง หากผู้รับจ้างไม่เสนอแผนตามเวลาที่  
กำหนด ถือว่าผู้รับจ้างผิดสัญญา ผู้จ้างมีสิทธิเรียกเลิกสัญญาได้  
แผนการใช้วัสดุก่อสร้างฯ ที่ผู้รับจ้างเสนอ สามารถปรับเปลี่ยนได้ตามความจำเป็น เพื่อให้มูลค่า/  
ปริมาณ การใช้วัสดุก่อสร้างฯ ซึ่งเป็นผลิตภัณฑ์ที่ผลิตในประเทศไม่น้อยกว่าร้อยละ 60 ทั้งนี้ผู้รับจ้าง  
ต้องแจ้งการปรับแผนให้ผู้จ้างก่อนดำเนินการนำวัสดุก่อสร้างฯ ตามแผนที่ปรับใหม่  
มาใช้ล่วงหน้าอย่างน้อย 7 วัน ทั้งนี้ต้องก่อนการส่งมอบงานแต่ละงวด
- ผู้รับจ้างต้องแสดงหลักฐานเพื่อประกอบการพิจารณาว่าวัสดุก่อสร้างหรือครุภัณฑ์เป็นผลิตภัณฑ์ที่ผลิต  
ภายในประเทศ อย่างเป็นทางการแล้วแต่กรณี แสดงต่อผู้จ้างเมื่อผู้จ้างร้องขอ เพื่อประกอบการ  
ตรวจสอบของผู้จ้างว่าวัสดุก่อสร้าง/ครุภัณฑ์ที่ผู้รับจ้างนำมาใช้เป็นผลิตภัณฑ์ที่ผลิตในประเทศไทย  
หรือไม่ ดังนี้  
1) สำเนาใบรับรองสินค้าที่ผลิตในประเทศไทย Made in Thailand (MIT) ที่ออกโดยสภาอุตสาหกรรม  
แห่งประเทศไทย  
2) ฉลากสินค้า ที่แสดงว่าเป็นสินค้าที่ผลิตในประเทศไทย  
3) หลักฐานแสดงที่ตั้งของแหล่งผลิต ที่สามารถแสดงได้ว่าเป็นวัสดุก่อสร้างที่ เป็นผลิตภัณฑ์ใน  
ประเทศ เช่น ตำแหน่งที่ตั้งโรงไม้หิน ทำทราย บ่อดิน เป็นต้น









โครงการ  
 งานปรับปรุงถนนลาดยาง อ.เมือง จ.ขอนแก่น  
 กม. 0+00 - 0+10 ระยะ 10 เมตร 15 ช่องจราจร  
 กว. 4.00 เมตร กว. 3.50 เมตร กว. 0.15 เมตร  
 เหล็กเสริมในคอนกรีต 1,536,000 ตารางเมตร พร้อม  
 ไม้ทาสีหน้าผิว 0-0.50 เมตร กว. 2 ฟุต

บริษัท  
 บริษัท สยามคอนกรีต จำกัด  
 เลขที่ 8/209 หมู่ 10 ต.หนองกุงศรี อ.เมือง จ.ขอนแก่น

ชื่อแบบ

นาย  
 นายสมชาย ธรรมานนท์  
 วิศวกร

นาย  
 นายสุวิทย์ ธรรมานนท์  
 วิศวกร

นาย  
 นายสุวิทย์ ธรรมานนท์  
 วิศวกร

นาย  
 นายสุวิทย์ ธรรมานนท์  
 วิศวกร

นาย  
 นายสุวิทย์ ธรรมานนท์  
 วิศวกร

นาย  
 นายสุวิทย์ ธรรมานนท์  
 วิศวกร

นาย  
 นายสุวิทย์ ธรรมานนท์  
 วิศวกร

นาย  
 นายสุวิทย์ ธรรมานนท์  
 วิศวกร

นาย  
 นายสุวิทย์ ธรรมานนท์  
 วิศวกร

นาย  
 นายสุวิทย์ ธรรมานนท์  
 วิศวกร

นาย  
 นายสุวิทย์ ธรรมานนท์  
 วิศวกร

นาย  
 นายสุวิทย์ ธรรมานนท์  
 วิศวกร

นาย  
 นายสุวิทย์ ธรรมานนท์  
 วิศวกร

นาย  
 นายสุวิทย์ ธรรมานนท์  
 วิศวกร

นาย  
 นายสุวิทย์ ธรรมานนท์  
 วิศวกร

นาย  
 นายสุวิทย์ ธรรมานนท์  
 วิศวกร

นาย  
 นายสุวิทย์ ธรรมานนท์  
 วิศวกร

นาย  
 นายสุวิทย์ ธรรมานนท์  
 วิศวกร

นาย  
 นายสุวิทย์ ธรรมานนท์  
 วิศวกร

นาย  
 นายสุวิทย์ ธรรมานนท์  
 วิศวกร

นาย  
 นายสุวิทย์ ธรรมานนท์  
 วิศวกร

นาย  
 นายสุวิทย์ ธรรมานนท์  
 วิศวกร

นาย  
 นายสุวิทย์ ธรรมานนท์  
 วิศวกร

นาย  
 นายสุวิทย์ ธรรมานนท์  
 วิศวกร

นาย  
 นายสุวิทย์ ธรรมานนท์  
 วิศวกร

นาย  
 นายสุวิทย์ ธรรมานนท์  
 วิศวกร

นาย  
 นายสุวิทย์ ธรรมานนท์  
 วิศวกร

นาย  
 นายสุวิทย์ ธรรมานนท์  
 วิศวกร

นาย  
 นายสุวิทย์ ธรรมานนท์  
 วิศวกร

นาย  
 นายสุวิทย์ ธรรมานนท์  
 วิศวกร

นาย  
 นายสุวิทย์ ธรรมานนท์  
 วิศวกร

นาย  
 นายสุวิทย์ ธรรมานนท์  
 วิศวกร

นาย  
 นายสุวิทย์ ธรรมานนท์  
 วิศวกร

นาย  
 นายสุวิทย์ ธรรมานนท์  
 วิศวกร

รายการก่อสร้างถนน คลส. ในหมู่บ้าน

1. การก่อสร้างถนน คลส. ในหมู่บ้านให้เป็นไปตามข้อกำหนดการก่อสร้าง มพช.201 - มพช.203 (เฉพาะส่วนที่เกี่ยวข้อง)
2. EXPANSION JOINT ทูกระยะ 30.00 ม.จะใช้เฉพาะกรณีที่มีเชื่อมต่อกับโครงสร้างที่มีฐานรากมั่นคงหรือจุดทางแยกที่เป็นถนนคอนกรีต
3. วัสดุทรายอัดคอนกรีตแบบยืดหยุ่นชนิดแห้ง (CONCRETE JOINT SEALER HOT - POURED ELASTIC TYPE )ตาม มอก.479
4. วัสดุอุดรอยต่อคอนกรีต (NON - EXTRUDING JOINT FILLER ) ใช้กระตาศาณายืดหยุ่นขณะอัดตาม มอก.1041
5. ส่วนยื่นคอนกรีต (SLUMP ) ไม่มากกว่า 10 ซม. และแรงอัด (COMPRESSIVE STRENGTH ) ของแท่งคอนกรีตตัวอย่างขนาด 15 x 15 x 15 ซม. ที่ 28 วัน ต้องไม่น้อยกว่า 280 กก. / ตร.ซม.
6. เหล็กเสริมให้เหล็กมาตรฐาน มอก. 20 และ มอก. 24
7. ให้ใช้ WELDED WIRE MESH ( มอก.737 ) ตามตารางที่ 1. แทน BAR MESH ได้ โดยให้รับจ้างแสดงใบรับรองคุณภาพ จากผู้ผลิตและแจ้งให้ผู้อนุมัติงานทราบก่อนดำเนินการ โดยการเปลี่ยนแปลดังกล่าวไม่มีผลทำให้ระยะเวลาและค่าก่อสร้างเปลี่ยนแปลง กรณีที่ใช้ WIRE MESH ขนาดอื่น ๆ นอกเหนือไปจากตาราง พื้นที่หน้าตัดเหล็กและแรง (STEEL AREA ) ที่จะต้องไม่น้อยกว่าที่จะใช้ไปในตาราง

8. วัสดุก่อสร้างทางที่ไม่ได้กำหนดไว้ในแบบนี้ ให้มีคุณภาพเป็นไปตามมาตรฐานงานทางหลวงชนบท
9. มิติต่าง ๆ ที่แสดงไว้เป็นเมตร นอกจากจะระบุไว้เป็นอย่างอื่น
10. ผู้ออกแบบจะเป็นผู้กำหนดชั้นโครงสร้างทางในแต่ละสายทางตามสภาพพื้นที่
11. การทำผิวหน้าคอนกรีตให้เรียบ ให้ทำโดยสากไม้แปรจากจากขอบด้านหนึ่งไปยังอีกด้านหนึ่งโดยครั้งที่เกิดจะต้องลึกไม่เกิน 2 มม.
12. การติดตั้งรางจราจร ให้ติดตั้งเส้นแบ่งทิศทางจราจร (CENTER LINE) โดยใช้สีเทอร์โรในพลาสติก ตาม มอก.542 และให้เป็นไปตามมาตรฐานการติดตั้งแบ่งทิศทางจราจร ตามแบบเลขที่ ทอ.3-109
13. เลือกใช้รูปแบบที่ไม่มีรอยต่อตามยาว (NO LONGITUDINAL JOINT) กรณีที่ไม่มีปัญหาพื้นที่ก่อสร้าง และ / หรือ การจราจร โดยให้อยู่ในจุดขั้วหน้าของช่องแคบ
14. ระยะเวลากการออกแบบ 15 ปี รับรับน้ำหนักบรรทุก 15 ตัน ปริมาณจราจร (ADT) 200 คันต่อวัน
15. การทาสีเหล็กเสริม การถอดปลายเหล็ก ให้เป็นไปตามมาตรฐานกรมทางหลวงชนบท
16. การไม่คอนกรีต เมื่อคอนกรีตแข็งตัวแล้ว ต้องมอดู้อยู่ไม่น้อยกว่า 7 วัน

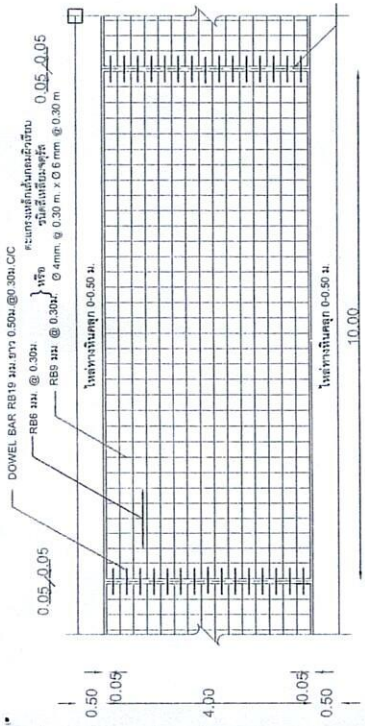
หมายเหตุ  
 1. แบบถนน คลส. ภายในหมู่บ้าน (แบบไม่มีรอยต่อยาวชนิดระบบระบายน้ำเป็นรางเปิดแบบมีฝาปิด) ปรับปรุงจากแบบเลขที่ พท.2-206/49 ของกรมทางหลวงชนบท

2. การจราจรทางกึ่งอัตโนมัติเพื่อการตรวจรับงานคอนกรีตกับเขายูนคอนกรีต 28 วันเต็มไม่น้อยกว่า 7 วัน ไม่ควรรับได้แต่ต้องมีการทดสอบกำลังอัดประลัยของแท่งตัวอย่างคอนกรีตที่เก็บจากการไหลจราจรจริงที่ทำงาน ให้ค่ากำลังประลัยไม่ต่ำกว่าที่กำหนดไว้ในตารางที่ 2 หรือตามที่แบบภาค (มพช. 101-256) มาตราฐานงานคอนกรีตเสริมเหล็ก (Concrete and Reinforced Concrete Works) ข้อ 3.12.2)

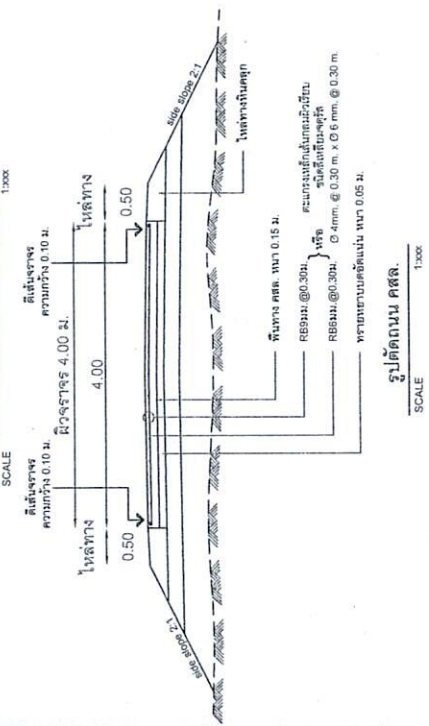
ตารางที่ 1. แสดงขนาดของ WIRED MESH ที่ใช้แทน BAR MESH

BAR MESH ( Is = 1,200 Ksc ) (เหล็กเส้นกลม SR 24)		WIRED MESH ( Is = 2,750 Ksc ) (เหล็กเส้นตะแกรงสำเร็จรูป)	
DIA / SPACING	STEEL AREA ( ตร.ซม./ม )	DIA / SPACING	STEEL AREA ( ตร.ซม./ม )
Ø 6 มม. @ 0.30 ม.	0.940	Ø 4 มม. @ 0.30 ม.	0.419
Ø 9 มม. @ 0.30 ม.	2.12	Ø 6 มม. @ 0.30 ม.	0.940

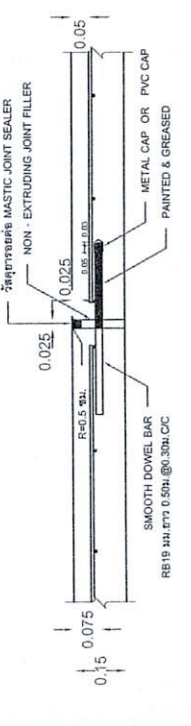
แบบมาตรฐานงานทาง  
 สำหรับโครงการปกครองส่วนท้องถิ่น  
 ถนน คลส. ภายในหมู่บ้าน  
 (แบบไม่มีรอยต่อตามยาวชนิดระบบระบายน้ำเป็นรางเปิดแบบมีฝาปิด)  
 แบบเลขที่ พท-2-206  
 หน้า 17



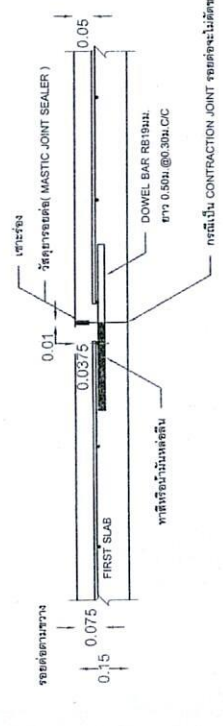
แปลนแสดงการเสริมเหล็กถนน คลส.



รูปตัดถนน คลส.



ขยายรอยต่อ CONTRACTION JOINT



ขยายรอยต่อ CONSTRUCTION JOINT และ CONTRACTION JOINT





