

เทศบาลตำบลหนองหาร

โครงการปรับปรุงถนนคอนกรีตเสริมเหล็ก จากเหตุพายุ บริเวณปากซอย 23 หมู่ที่ 13

บ้านต๋อยน้อยพัฒนาตำบลหนองหาร อำเภอสันทราย จังหวัดเชียงใหม่

กว้าง 6.00 ม. ยาว 8.30 ม. หน้า 0.15 ม. หรือมีพื้นที่ไม่น้อยกว่า 49.80 ตร.ม.

พร้อมไหล่ทางลูกรัง 0-0.50 ม. พร้อมป้ายโครงการ

สถานที่ก่อสร้าง

บริเวณปากซอย 23 หมู่ที่ 13 บ้านต๋อยน้อยพัฒนา ตำบลหนองหาร อำเภอสันทราย จังหวัดเชียงใหม่

ข้อกำหนดเกี่ยวกับการใช้วัสดุก่อสร้างและครุภัณฑ์ตามสัญญาก่อสร้าง
เพื่อส่งเสริมการใช้สินค้า/ผลิตภัณฑ์ผลิตในประเทศ

1. ผู้รับจ้างต้องจัดหาวัสดุหรือครุภัณฑ์ที่เป็นส่วนหนึ่งของงานก่อสร้าง (ถ้ามี) ตาม
โครงการก่อสร้างที่เกี่ยวข้องเป็นวัสดุหรือครุภัณฑ์ที่เป็นผลิตภัณฑ์ผลิตภายในประเทศ
ไม่น้อยกว่าร้อยละ 60 ของมูลค่าวัสดุก่อสร้างที่ใช้ในโครงการก่อสร้างนี้ ทั้งนี้หากงานก่อสร้างวัสดุ
ก่อสร้างที่เป็นเหล็ก จะต้องใช้วัสดุก่อสร้างที่เป็นเหล็กซึ่งเป็น สินค้าผลิตภายในประเทศ
ไม่น้อยกว่าร้อยละ 90 ของปริมาณเหล็กที่ใช้ตามสัญญาก่อสร้างวัสดุ

2. ผู้รับจ้างต้องเสนอแผนการใช้วัสดุก่อสร้างและครุภัณฑ์ที่เป็นผลิตภัณฑ์ผลิตภายในประเทศตาม
สัญญาจ้างก่อสร้างนั้นตามเอกสาร ภาคผนวก 2 และ ภาคผนวก 3 (ภาคผนวก 3 เฉพาะกรณีที่เป็น
งานก่อสร้างที่มีวัสดุก่อสร้างที่เป็นเหล็ก) ให้ผู้จ้าง ตามระยะเวลาที่กำหนดในสัญญาจ้าง (ถ้ามี)
แต่ต้องไม่เกินกว่า 30 วันหลังจากส่งมอบสัญญาจ้างก่อสร้าง หากผู้รับจ้างไม่เสนอแผนตามเวลาที่
กำหนด ถือว่าผู้รับจ้างผิดสัญญา ผู้จ้างสงวนสิทธิ์ยกเลิกสัญญาได้
แผนการใช้วัสดุก่อสร้าง ที่ผู้รับจ้างเสนอ สามารถปรับเปลี่ยนได้ตามความจำเป็น เพื่อให้ผู้
ประเมิน การใช้วัสดุก่อสร้าง ซึ่งเป็นการปรับเปลี่ยนไม่ได้ตามความจำเป็น เพื่อให้ผู้
ประเมิน การใช้วัสดุก่อสร้างที่ผู้จ้างส่งมอบค่านิยมการนำวัสดุก่อสร้างฯ ตามแผนที่รับ
ต้องแจ้งการปรับแผนให้ผู้จ้างก่อนสร้างทราบก่อนดำเนินการนำวัสดุก่อสร้างฯ ตามแผนที่รับ
มาใช้ล่วงหน้าอย่างน้อย 7 วัน ทั้งนี้ต้องก่อนการส่งมอบงานแต่ละงวด

3. ผู้รับจ้างต้องแสดงหลักฐานประกอบการพิจารณาว่าวัสดุหรือครุภัณฑ์เป็นผลิตภัณฑ์ผลิต
ภายในประเทศ อย่างใดอย่างหนึ่งแล้วแต่กรณี แสดงต่อผู้จ้างเมื่อผู้จ้างร้องขอ เพื่อประกอบการ
ตรวจสอบของผู้จ้างว่าวัสดุก่อสร้าง/ครุภัณฑ์ที่ผู้รับจ้างนำมาใช้เป็นผลิตภัณฑ์ผลิตในประเทศ
หรือไม่ ดังนี้

- 1) สำเนาใบรับรองสินค้าที่ผลิตในประเทศ Made in Thailand (MIT) ที่ออกโดยสภาอุตสาหกรรม
แห่งประเทศไทย
- 2) ฉลากสินค้า ที่แสดงว่าเป็นสินค้าที่ผลิตในประเทศไทย
- 3) หลักฐานแสดงที่ตั้งของแหล่งผลิต ที่สามารถแสดงได้ว่าเป็นวัสดุก่อสร้างที่เป็นผลิตภัณฑ์
ในประเทศ เช่น ตำแหน่งที่ตั้งโรงงาน ภาพถ่าย เป็นต้น เป็นต้น

ตารางการรับมอบการนำวัสดุที่ผลิตในประเทศ

โครงการ.....

รายการวัสดุหรือครุภัณฑ์ในโครงการ
แผนการนำวัสดุที่ผลิตในประเทศ

ลำดับ	รายการ	หน่วย	ปริมาณ	เหล็ก ในประเทศ	เหล็ก ต่างประเทศ
๑.					
๒.					
๓.					
๔.					
๕.					
รวม					
อัตรา (ร้อยละ)					

ลงชื่อ..... (ผู้สัญญาจ้าง)

หมายเหตุ

ราคาต่อหน่วยที่เสนอตารางการจัดทำแผนการนำวัสดุก่อสร้างภายในประเทศ เป็น
ราคาตามใบแจ้งปริมาณงานและราคาซึ่งแนบสัญญาก่อสร้าง ซึ่งจัดทำตามหนังสือ
ที่ กค(กจ) 0405.2/2452 ลง 17 กันยายน 2562 (2452) และการที่ผู้จ้าง
ตัวอย่างการเฉพาะจะแจ้ง ให้เป็นราคาแนบท้ายสัญญา ที่ผ่านการดำเนินการด้วยวิธี
การปรึกษากับหนังสือ 2452

โครงการ.....

รายการวัสดุหรือครุภัณฑ์ในโครงการ
แผนการนำวัสดุที่ผลิตในประเทศ
ปริมาณที่สั่งซื้อการ xxx (กย)

ลำดับ	รายการ	หน่วย	ปริมาณ	เหล็ก ในประเทศ	เหล็ก ต่างประเทศ
๑.					
๒.					
๓.					
๔.					
๕.					
รวม					
อัตรา (ร้อยละ)					

ลงชื่อ..... (ผู้สัญญาจ้าง)

Mr. 12974



ผู้รับทราบ

นาย.....
ตำแหน่ง.....

ผู้รับทราบ

นาย.....

ผู้รับทราบ

นาย.....

ผู้รับทราบ

นาย.....

ผู้รับทราบ

นาย.....

ผู้รับทราบ

นาย.....

ผู้รับทราบ

นาย.....

ผู้รับทราบ

นาย.....

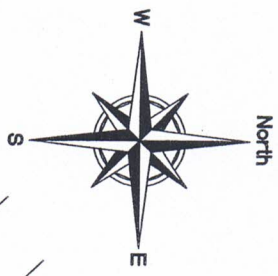
ผู้รับทราบ

นาย.....

ผู้รับทราบ

นาย.....

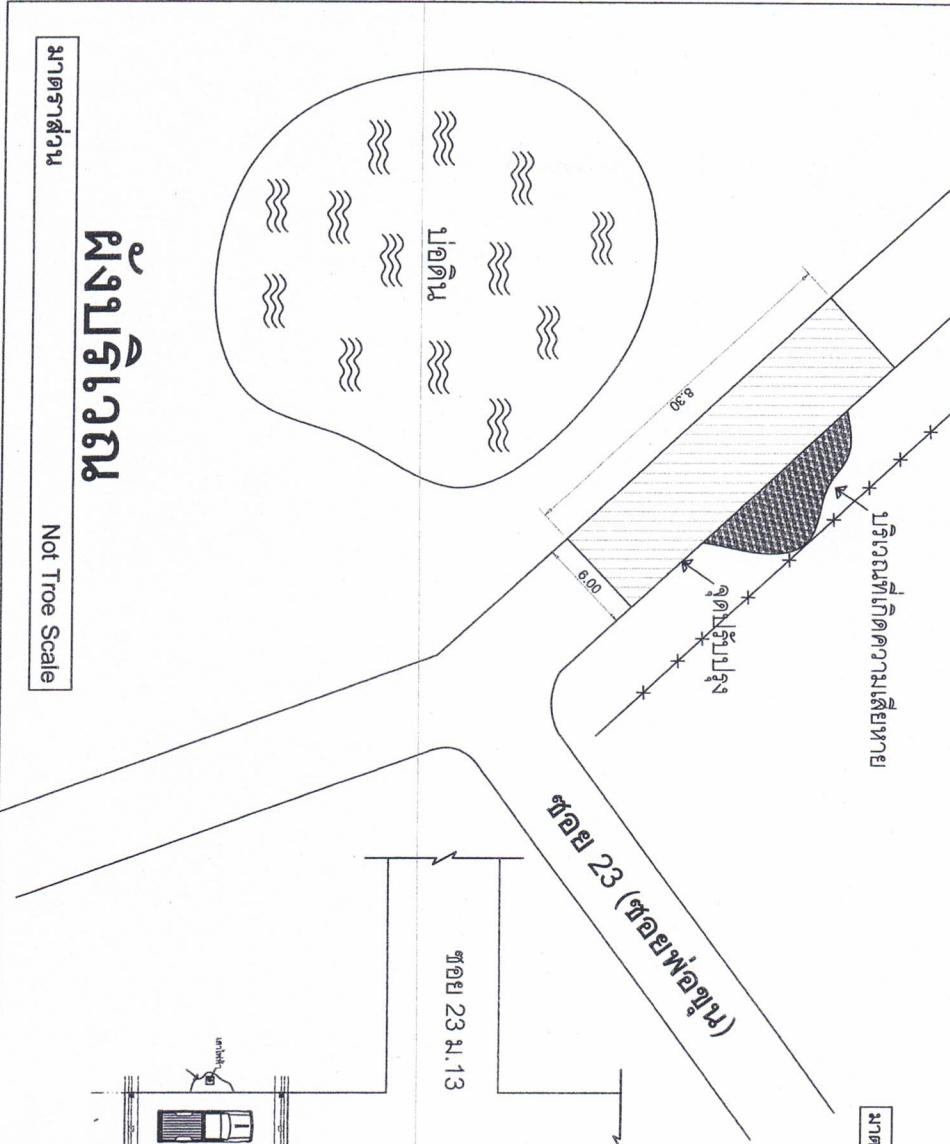
วันที่ 01/00



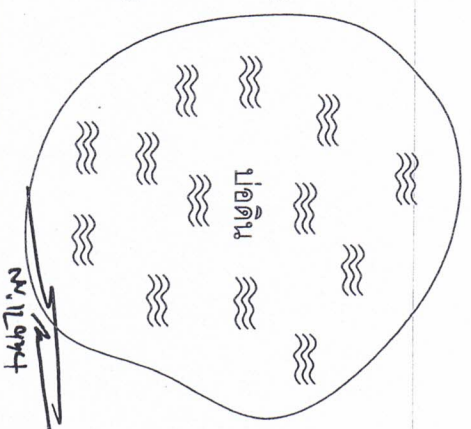
ทิวทัศน์บุคคล



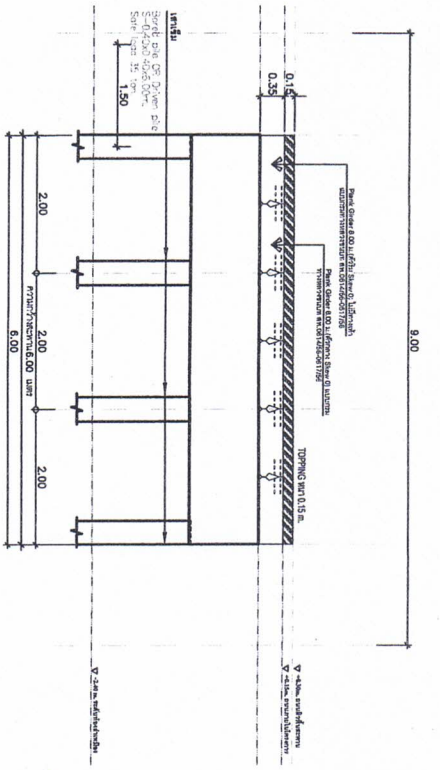
มาตราส่วน
แผนที่สังเขป
Not True Scale



มาตราส่วน
ผังบริเวณ
Not True Scale

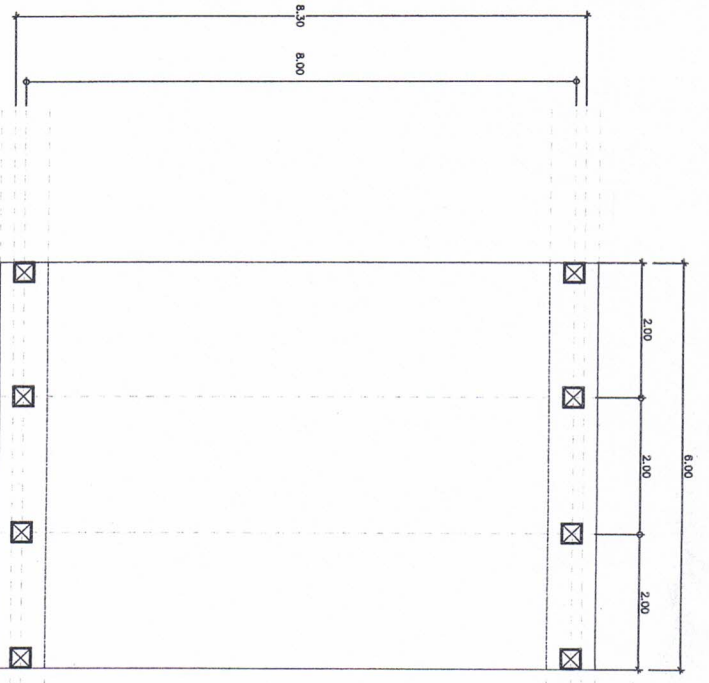


	ผู้จัดทำ วิศวกร/ผู้ควบคุมงาน/ผู้จัดทำแบบ/ผู้ควบคุมงาน ชื่อ: นายสุวิทย์ วัฒนศิริ ตำแหน่ง: วิศวกร/ผู้ควบคุมงาน/ผู้จัดทำแบบ/ผู้ควบคุมงาน หน่วยงาน: บริษัท วิศวกรรมโยธา จำกัด
ผู้ตรวจสอบ วิศวกร/ผู้ควบคุมงาน/ผู้จัดทำแบบ/ผู้ควบคุมงาน ชื่อ: นายสมชาย ใจดี ตำแหน่ง: วิศวกร/ผู้ควบคุมงาน/ผู้จัดทำแบบ/ผู้ควบคุมงาน หน่วยงาน: บริษัท วิศวกรรมโยธา จำกัด	ผู้รับทราบ วิศวกร/ผู้ควบคุมงาน/ผู้จัดทำแบบ/ผู้ควบคุมงาน ชื่อ: นายสมชาย ใจดี ตำแหน่ง: วิศวกร/ผู้ควบคุมงาน/ผู้จัดทำแบบ/ผู้ควบคุมงาน หน่วยงาน: บริษัท วิศวกรรมโยธา จำกัด
วันที่ 16.07 / 4.18	วันที่ 02/08



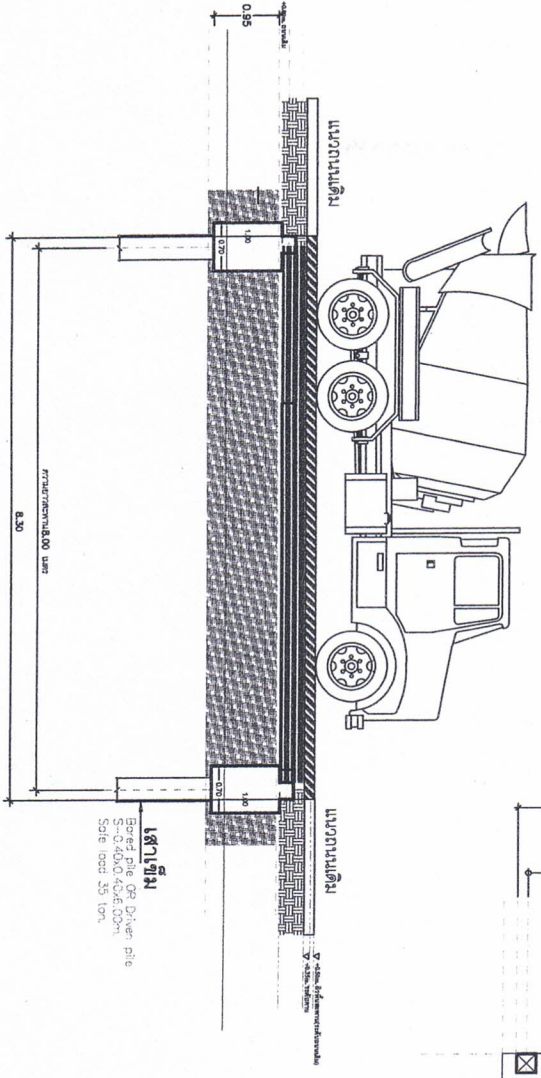
แบบแปลน (ตารางวาง)

มาตราส่วน 1:75



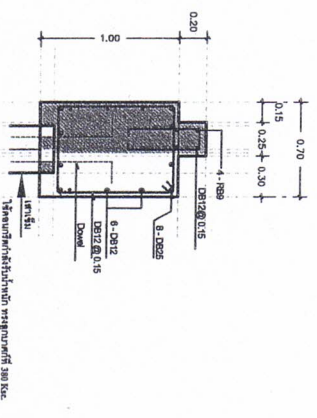
แปลนฐาน

มาตราส่วน 1:75



แบบแปลน (ตารางวาง)

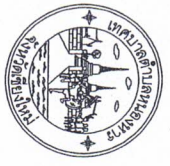
มาตราส่วน 1:75



รายละเอียด

มาตราส่วน 1:25

M.1494



โครงการ

โครงการพัฒนาระบบชลประทานในพื้นที่ลุ่มน้ำต่ำ จังหวัดสุพรรณบุรี

สัญญา

สัญญา

สัญญา

สัญญา

สัญญา

สัญญา

สัญญา

สัญญา

สัญญา

สัญญา

สัญญา

สัญญา

สัญญา

สัญญา

สัญญา

สัญญา

สัญญา

สัญญา

สัญญา

สัญญา

สัญญา

สัญญา

สัญญา

สัญญา

สัญญา

สัญญา

สัญญา

สัญญา

สัญญา

สัญญา

สัญญา

สัญญา

สัญญา

สัญญา

สัญญา

สัญญา

สัญญา

สัญญา

สัญญา

สัญญา

สัญญา

สัญญา

สัญญา

สัญญา

สัญญา

สัญญา

สัญญา

สัญญา

สัญญา

สัญญา

สัญญา

สัญญา

